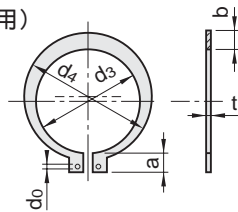


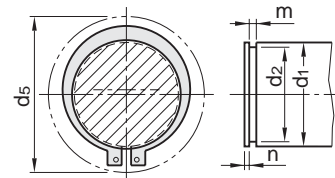


## 【技術資料】 C形扣環 摘錄自JIS B 2804 (1978)

### 1. C形止滑環（軸用）



當扣環套進適用軸時，  
切入讓d<sub>0</sub>孔被槽所覆蓋



d<sub>5</sub>為扣環套入軸時之最大外徑

### C形止滑環（軸用）

單位：mm

No.(1)	扣環						適用軸（參考）												
	d <sub>s</sub>		t		b	a	d <sub>0</sub>	d <sub>s</sub>	d <sub>i</sub>	d <sub>2</sub>		m		n					
	基準寸法	容許差	基準寸法	容許差	約	約	最小			基準寸法	容許差	基準寸法	容許差	最小					
10	9.3	±0.15	1	±0.05	1.6	3	1.2	17	10	9.6	+0.09	1.15	1.5						
(11)	10.2				1.8	3.1		18	11	10.5									
12	11.1	1.8			3.2	19	12	11.5											
(13)	12	1.8			3.3	20	13	12.4											
14	12.9	±0.18			2	1.7	2	3.4	22	14	13.4			0 -0.11					
15	13.8						2.1	3.5	23	15	14.3								
16	14.7						2.2	3.6	24	16	15.2								
17	15.7						2.2	3.7	25	17	16.2								
18	16.5		2.6	3.8			26	18	17										
(19)	17.5		2.7	3.8			27	19	18										
20	18.5		2.7	3.9			28	20	19										
(21)	19.5		2.7	4			30	21	20										
22	20.5	±0.2	1.2	±0.06	2.7	4.1	2	31	22	21	0 -0.21	1.35							
(24)	22.2				3.1	4.2		33	24	22.9									
25	23.2				3.1	4.3		34	25	23.9									
(26)	24.2				3.1	4.4		35	26	24.9									
28	25.9				3.1	4.6		38	28	26.6									
(29)	26.9				3.5	4.7		39	29	27.6									
30	27.9				3.5	4.8		40	30	28.6									
32	29.6				3.5	5		43	32	30.3									
(34)	31.5	±0.25	1.6 <sup>(2)</sup>	±0.06	4	5.3	2	45	34	32.3	0 -0.21	1.75		1.5					
35	32.2				4	5.4		46	35	33									
(36)	33.2				4	5.4		47	36	34									
(38)	35.2				4.5	5.6		50	38	36									
40	37				±0.4	1.8		±0.07	4.5	5.8					53	40	38	0 -0.25	1.95
(42)	38.5								4.5	6.2					55	42	39.5		
45	41.5								4.8	6.3					58	45	42.5		
(48)	44.5								4.8	6.5					62	48	45.5		
50	45.8	5	6.7	64			50		47										
(52)	47.8	5	6.8	66			52		49										
55	50.8	5	7	70			55		52										
(56)	51.8	±0.45	2	±0.07			5		7	71	56	53			0 -0.3	2.2			
(58)	53.8				5.5	7.1	73	58	55										
60	55.8				5.5	7.2	75	60	57										
(62)	57.8				5.5	7.2	77	62	59										
(63)	58.8				5.5	7.3	78	63	60										
65	60.8				6.4	7.4	81	65	62										
(68)	63.5				6.4	7.8	84	68	65										
70	65.5				±0.45	2.5	±0.08	6.4	7.8	86	70	67					0 -0.3	2.7	
(72)	67.5	7	7.9	88				72	69										
75	70.5	7	7.9	92				75	72										
(78)	73.5	7.4	8.1	95				78	75										
80	74.5	7.4	8.2	97				80	76.5										

注意(1)：No.請優先使用（ ）以外的值，必要時才使用（ ）內。

(2)：厚度(t)=1.6mm時可暫時使用1.5mm，這個例子可使用1.65mm作為m的尺寸。

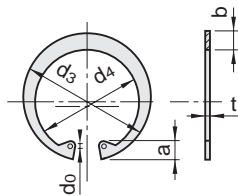
備註：1.扣環的環部分之最小寬度不可小於板厚度。

2.適用軸只是建議值，僅供參考用。

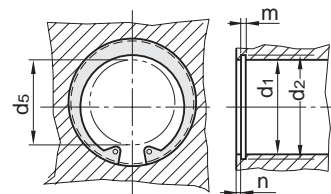
3.d<sub>1</sub>(mm)尺寸求得建議以d<sub>1</sub>=d<sub>3</sub>+ (1.4~1.5) b

參考：厚度t是從日本彈簧工業會JSMA之標準而來No.6-1976（金屬彈簧帶）。

## 2. C形扣環（孔用）



當扣環套進適用孔時，  
不要使d<sub>0</sub>孔被槽所覆蓋



d<sub>5</sub>為扣環套入孔時內周之最小徑

C形扣環（孔用）

單位：mm

No.(1)	扣環						適用孔 (參考)							
	d <sub>3</sub>		t		b	a	d <sub>0</sub>	d <sub>5</sub>	d <sub>1</sub>	d <sub>2</sub>		m		n
	基準尺寸	容許差	基準尺寸	容許差	約	約	最小			基準尺寸	容許差	基準尺寸	容許差	最小
10	10.7	±0.18	1	±0.05	1.8	3.1	1.2	3	10	10.4	+0.11 0	1.15	1.5	
11	11.8				1.8	3.2		4	11	11.4				
12	13				1.8	3.3		5	12	12.5				
(13)	14.1				1.8	3.5		6	13	13.6				
14	15.1				2	3.6		7	14	14.6				
15	16.2	2			3.6	8	15	15.7						
16	17.3	2			3.7	8	16	16.8						
(17)	18.3	2			3.8	9	17	17.8						
18	19.5	2.5			4	10	18	19						
19	20.5	2.5			4	11	19	20						
20	21.5	2.5			4	12	20	21						
(21)	22.5	2.5			4.1	12	21	22						
22	23.5	2.5			4.1	13	22	23						
(24)	25.9	2.5	4.3	15	24	25.2								
25	26.9	3	4.4	16	25	26.2								
(26)	27.9	3	4.6	16	26	27.2								
28	30.1	3	4.6	18	28	29.4								
30	32.1	3	4.7	20	30	31.4								
32	34.4	3.5	5.2	21	32	33.7								
(34)	36.5	3.5	5.2	23	34	35.7								
35	37.8	3.5	5.2	24	35	37								
(36)	38.8	3.5	5.2	25	36	38								
37	39.8	3.5	5.2	26	37	39								
(38)	40.8	4	5.3	27	38	40								
40	43.5	4	5.7	28	40	42.5								
42	45.5	4	5.8	30	42	44.5								
45	48.5	4.5	5.9	33	45	47.5								
47	50.5	4.5	6.1	34	47	49.5								
(48)	51.5	4.5	6.2	35	48	50.5								
50	54.2	4.5	6.5	37	50	53								
52	56.2	5.1	6.5	39	52	55								
55	59.2	5.1	6.5	41	55	58								
(56)	60.2	5.1	6.6	42	56	59								
(58)	62.2	5.1	6.8	44	58	61								
60	64.2	5.5	6.8	46	60	63								
62	66.2	5.5	6.9	48	62	65								
(63)	67.2	5.5	6.9	49	63	66								
(65)	69.2	5.5	7	50	65	68								
68	72.5	6	7.4	53	68	71								
(70)	74.5	6	7.4	55	70	73								
72	76.5	6.6	7.4	57	72	75								
75	79.5	6.6	7.8	60	75	78								
(78)	82.5	6.6	8	62	78	81								
80	85.5	7	8	64	80	83.5								

註(1)：No.請優先使用（ ）以外的值，必要時才使用（ ）內。

註(2)：厚度(t)=1.6mm時可暫時使用1.5mm，這個例子可使用1.65mm作為m的尺寸。

備註：1.扣環的環部分之最小寬度不可小於板厚度。

2.適用孔只是建議值，僅供參考用。

3.建議d<sub>1</sub>尺寸(mm)以d<sub>1</sub>=d<sub>3</sub>-(1.4~1.5)b求得。

參考：厚度t摘錄自日本彈簧工業會JSMA No.6-1976（彈簧用鋼帶）